

FOTOS: RICHARD MEINERT



FEINSCHLIFF VOM PROFI

OPEL INSIGNIA OPC by DELTA-MOTOR Mit der Typenbezeichnung Optima 350 bringt der Luzerner Spezialist eine nach Euro 5 geprüfte Tuning-Version auf den Markt.

Zusätzliche 25 PS sind nicht die Welt, denken wir beim Losfahren mit dem von Felix Wyder getunten und nach Euro 5 homologierten Opel Insignia OPC. Optima 350, das bedeutet 350 PS statt 325 wie beim Serienmodell, und das bei immerhin 1825 kg Leergewicht. Das sind gerade mal 7,7 Prozent Mehrleistung.

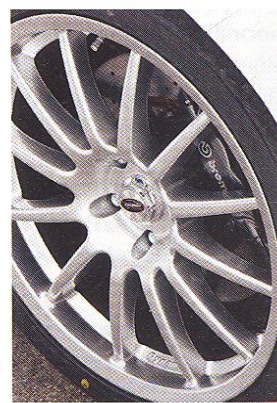
Aber da haben wir die Rechnung offensichtlich ohne den Wirt gemacht. Beim Drehmoment sieht die Sache schon wesentlich interessanter aus. Satte 540 Nm statt deren 435 wie beim Serienmodell, und dies erst noch bei einer deutlich tieferen Drehzahl, nämlich bei 4200/min statt bei 5250/min. Das ist ein Plus an Durchzugskraft von imposanten 24,1 Prozent.

Der gewiefte Motorenspezialist Felix Wyder sieht es pragmatisch und goldrich-

tig: «Eine gute Durchzugskraft für Zwischenspurts ist heute viel wichtiger als maximale Leistung. Zudem stösst der von OPC bereits werkgetunte Motor mit 25 Mehr-PS ziemlich ans Limit. Trotzdem arbeiten wir bereits an einer Version Optima 400 mit 400 PS, die wir am Autosalon in Genf bereits gezeigt haben. Das geht jedoch nur mit einer verbesserten Wasser- und Ladeluftkühlung sowie einem grösseren Lader, was die Kosten des Leistungskits in Richtung 10 000 Franken schraubt.»

Auch als Optima 350 fährt der Insignia OPC dem Serien-Pendant ganz schön davon. Unspektakulär, aber sehr druckvoll und spürbar linearer als beim Serienmodell baut sich bulliges Drehmoment auf, das speziell in den im Alltag häufig genutzten tieferen Drehzahlen für einen wesentlich

IMPOSANT Die gut gewählten 20-Zoll-Räder verleihen dem OPC von Delta-Motor gesteigerte Sportlichkeit.



dynamischeren Antritt sorgt. Wyder definiert es so: «Wir haben das Drehmomentloch aufgefüllt.»


Die Funktion der Sporttaste, die subjektiv die Gasannahme spontaner gestaltet, eliminiert er bewusst. Wyder: «Das ist ein Unsinn, eine reine Mogelpackung, eine Augenwischerei, die nur nervöses Fahren provoziert.» Auch auf eine Sport-Auspuffanlage verzichtet der Tuner: «Ich finde den Auspuffklang harmonisch und laut genug. Mehr wäre zu viel und würde nur unnütz

Mehr Bums: Untenrum gestärktes Drehmoment beeindruckt.



Kosten verursachen.» Ähnlich denkt der Profi auch über ein Sportfahrwerk. OPC hat den Insignia bereits sehr sportlich abgestimmt und ihm für jede Art von Kurven eine ausgezeichnete Balance mit auf den Weg gegeben. Eine Tieferlegung bringt gemäss Wyder nur optische Vorteile, wird jedoch von Delta-Motor zusätzlich gerne eingebaut. Auf Wunsch und ohne Mehrkosten lässt sich bei entsprechender Bereifung auch die vom Werk auf 250 km/h begrenzte Höchstgeschwindigkeit auf 270 km/h erweitern.

Optisches Tuning, mehr Individualität im Interieur? Fehlanzeige. Delta-Motor beschränkt sich auf technischen Feinschliff vom Profi, mit dem Ziel der Effizienzsteigerung im Rahmen des Gesetzes und nicht mit dem Ansinnen, möglichst viel Umsatz zu generieren. Wyder: «Mit dem OPC-Modell nehmen wir uns bereits das gegenüber dem Basismodell von einer spezialisierten Truppe deutlich verbesserte Sportmodell zur Brust. Da wird die Luft schnell dünn.»

Die sportliche Optik unterstreicht Wyder ausschliesslich durch noch grössere Räder im 20-Zoll-Format. Sie füllen die Radhäuser besser und lassen die 4,83 Meter lange, allradgetriebene Sportlimousine kompakter wirken. Damit erfüllt der Optima 350 alle Kriterien eines Wolfs im Schafspelz – gelungenes Understatement nach Art des Hauses Delta-Motor. 

STEFAN LÜSCHER

TECHNISCHE DATEN

OPEL INSIGNIA OPC OPTIMA 350 by DELTA-MOTOR

Preis Tuningpaket	Fr. 8800
Basispreis	Fr. 63 400
Zylinder/Hubraum	V6/2792 cm ³
Leistung (Serie)	239 kW (325 PS) bei 5250/min
Leistung (Delta-Motor)	255 kW (350 PS) bei 5500/min
Drehmoment (Serie)	435 Nm 5250/min
Drehmoment (Delta-Motor)	540 Nm bei 4200/min
0 bis 100 km/h (Werk/Serie im ai-Test)	6,0/6,3 s
Spitze (Serie/Delta-Motor)	250/auf Wunsch 270 km/h
Leergewicht/Zuladung	1825/505 kg
Leistungsgewicht (Serie/ Delta-Motor)	5,6/5,2 kg/PS

TUNINGKOMPONENTEN

Leistungskit inkl. Homologation Euro 5	Fr. 3000
Räder Team Dynamics 9.0 x 20 ET 30	Fr. 2600
Reifen Yokohama Advan Sport 255/35 R 20	Fr. 3200
Sportfahrwerk (auf Wunsch)	Fr. 1200

VERBRAUCH IM TEST L/100 KM

Durchschnitt	12,5
Min./Max. (incl. Messfahrt)	11,4/18,6

BESCHLEUNIGUNG IM TEST

0 bis 50 km/h	2,2 s
0 bis 80 km/h	4,3 s
0 bis 100 km/h	5,9 s
0 bis 120 km/h	8,5 s
0 bis 140 km/h	10,7 s
0 bis 160 km/h	14,5 s
0 bis 180 km/h	18,6 s
0 bis 200 km/h	24,5 s
400 m mit stehendem Start	14,1 s
1 km mit stehendem Start	25,8 s

ELASTIZITÄT

40 bis 80 km/h im 5. Gang	10,5 s
80 bis 120 km/h im 5. Gang	6,8 s

40 bis 80 km/h im 6. Gang	14,0 s
80 bis 120 km/h im 6. Gang	9,0 s

BREMSWEG (100-0 KM/H) IM TEST

Min./Max.	36 m/41 m
-----------	-----------

VERTRIEB

Delta-Motor AG, 6205 Eich LU
Tel. 041 462 51 51, www.delta-motor.ch

Messungen: auto-illustrierte, 16 °C, 2950 km, Yokohama Advan Sport.



BULLIGER Bei unteren bis mittleren Drehzahlen wird spürbar mehr Drehmoment erzeugt.



Die auto-illustrierte testet alle Fahrzeuge mit dem Treibstoff **ultimate von bp**

auto ILLUSTRIERTE FAZIT

Delta-Motor hat beim Insignia OPC erfolgreich dort angesetzt, wo es noch Handlungsbedarf gibt: beim Drehmoment im unteren Drehzahlbereich. Sonst wurde die Limousine im Originalzustand belassen, was die Kosten moderat hält und die Effizienz steigert.